

『シルバー人材センターで働きたい』と思っているあなたへ

参加費
無料

シルバー人材
センターの

就業現場の 見学や体験を してみませんか？



対象者 県内在住で、シルバー人材センターにこれから入会し就業を希望する60歳以上の方(すでに会員の方は対象外です)

○印：実施月

開催地区	県央地区					県北・県南地区											
	開催地	見学/体験	内容	8月	9月	10月	11月	12月	開催地	見学/体験	内容	8月	9月	10月	11月	12月	
対象職種	宇都宮市	見学/体験	・大規模公園の除草		○	○	○		矢板市	見学	・レンタル業者での小型リフトの塗装作業	○	○	○	○	○	
			・公園の落ち葉掃き				○	○			・自動車ディーラーでの洗車作業	○	○	○	○	○	
			・家事援助(清掃、除草)	○	○	○	○	○		那須塩原市	見学	・公園の植木剪定		○	○	○	○
		・公共施設の清掃	○	○	○	○	○	体験	・SC施設内 布製小物づくり			○	○	○	○	○	
		見学	・公共施設の受付	○	○	○	○	○	足利市	見学	・放課後児童クラブ支援員	○	○	○	○	○	
			・公共施設の剪定					○			・ショッピングセンターのカート整理	○	○	○	○	○	
	体験	・駐輪場の管理	○	○	○	○	○	佐野市	見学	・SC施設内 正月飾り製作				○	○		
		・SC施設内 石鹸づくり	○	○	○	○	○			体験	・SC施設内 小物作り	○	○	○	○	○	
	鹿沼市	見学	・学童保育支援の補助	○	○	○	○	○	小山市	見学	・総合公園の利用受付、施設管理	○	○	○	○	○	
	日光市	見学/体験	・アパート清掃	毎週月曜日(午前中)							下野市	見学/体験	・駐輪場管理	○	○	○	○
		見学	・児童クラブ指導補助員	7~8月の夏休み期間					見学	・公共施設の清掃			○	○	○	○	○
			・自動車ディーラーでの洗車作業	○	○	○	○	○		・公共施設の除草				○	○	○	
	真岡市	見学	・SC施設内 そば打ちと販売	毎月第3土曜日(午前中)					見学	・一般家庭の剪定			○	○	○		
			・襖、障子張り	○			○	○		・SC施設内 刃物研ぎ	毎月第3金曜日						
・公園、公共施設の剪定				○	○			壬生町		見学	・キッズクラブ学童保育の補助	○	○	○	○	○	
茂木町	見学/体験	・SC施設内 刃物研ぎ	毎月第2・4水曜日						見学/体験	・病院内の清掃	○	○	○	○	○		
	見学	・道の駅の清掃	○	○	○	○	○	・介護施設内の清掃		○	○	○	○	○			
芳賀町	見学/体験	・襖、障子、網戸張り	○			○	○	野木町	見学	・SC施設内 刃物研ぎ	毎月第3金曜日						
		・町内公園の管理(トイレ清掃、芝刈、剪定)	○	○	○	○	○			・SC施設内 スマホの楽校(講師)	毎月第2・4水曜日						

SC:シルバー人材センター



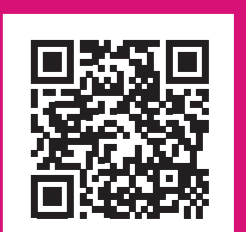
実施期間 令和5年8月~令和5年12月

申し込み期間 令和5年11月30日(木)まで

- 申し込み方法：栃木県シルバー人材センター連合会のホームページよりお申し込みください。
または、同連合会及び各シルバー人材センターに備え付けの申込書に記入のうえFAXまたは郵送にてお申し込みください。
- お住まいの市町で開催されるものをお選びください。
- 上記14市町以外でも対象事業がある場合がありますので、開催地以外にお住まいの方も、栃木県シルバー人材センター連合会までお問い合わせください。
- 見学・体験当日は、シルバー人材センター入会説明、職場見学または就業体験を行い午前または午後の約3時間のスケジュールとなります。
- できるだけ多くの希望者に見学・体験していただく為、原則1人1見学・体験となります。
- 就業内容により見学のみとなる場合があります。また、見学・体験先等の都合により、ご希望に添えない場合があります。
- この見学・体験はシルバー会員の就業の一例であり、見学先での就業が可能ということではありません。

お問合せ・お申込は、(公財)栃木県シルバー人材センター連合会まで

〒320-8503 栃木県宇都宮市駒生町3337-1 とちぎ健康の森内
TEL. 028-627-1179 FAX. 028-627-2522
ホームページURL: <https://www.tochigi-silver.jp>



職場見学(就業体験)申込書

FAX 028-627-2522

申込日	令和5年 月 日	開催地	市・町
ご希望の 体験・見学		希望時期	月
(フリガナ) 氏名		性別	男・女
生年月日	昭和 年 月 日	年齢	歳
住所	〒 ー		
連絡先	電話		
	携帯		
見学/体験の希望時間 (午前・午後)、曜日等をご記入ください。			

- 希望時期の1か月前までにお申し込みください。
- 見学・体験当日は、シルバー人材センター入会説明、職場見学または就業体験を行い午前又は午後の約3時間のスケジュールとなります。
- できるだけ多くの希望者に見学・体験していただく為、原則1人1見学・体験となります。
- すでにシルバー人材センターの会員の方は、所属のセンターにご相談ください。

- 個人情報については、就業支援等のため本事業の委託者である栃木労働局及びシルバー人材センターにおいて使用しますが、それ以外の目的には使用しません。

上記の個人情報の取扱いについて同意いただけましたら、ご署名欄に署名をお願いします。
※同意いただけない場合は申込を受理できませんので御了承ください。

令和 年 月 日

ご署名: _____

申込先: **公益財団法人 栃木県シルバー人材センター連合会** TEL.028-627-1179
〒320-8503 栃木県宇都宮市駒生町 3337-1 とちぎ健康の森内 FAX.028-627-2522